

## VIKAKOODIEN LUKULAITE VOLVO-AUTOIHIN

Tämä vikakoodien lukulaite toimii seuraavissa Volvo-malleissa:

- \* 800: sarja 1996 >
- \* C70: 1996 - 1997
- \* S40: 1997 - 2000
- \* V40: 1997 - 2000
- \* S70: 1997 -1998
- \* V70: 1997 - 1998
- \* 900: sarja 1996 >
- \* S90: 1996 >
- \* V90:1996 >

Em. autoissa on pääsy mm. näihin järjestelmiin:

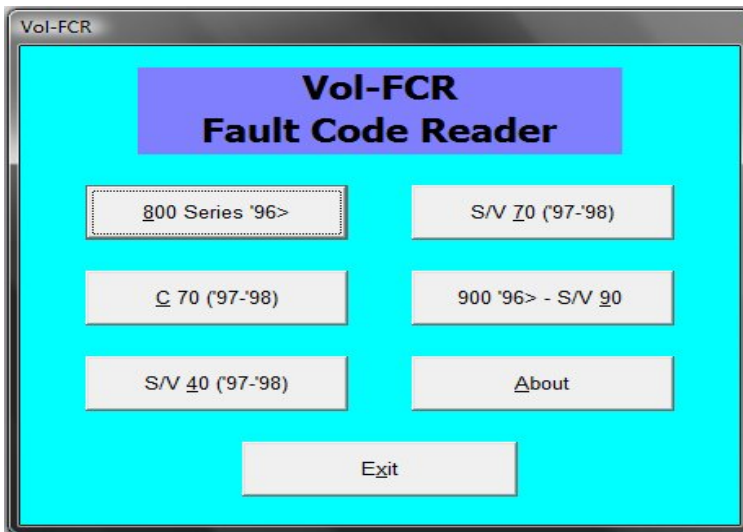
- \* Moottori (bensa ja diesel)
- \* ABS-jarrut
- \* Automaattivaihteisto
- \* SRS Airbag ja muut turvavarusteet
- \* Kuljettajan ja etumatkustajan istuimen säädöt
- \* Kojelauta
- \* Ilmastointi
- \* Ajonesto
- \* Lisälämmitin
- \* Huoltovälin kuittaus

Vikakoodien lukulaitteen tiedonsiirtoväylä on suojattu ylijännitteeltä. Pieni ja näppärän kokoinen, kaikki elektroniikka on diagnoosipistokkeen sisällä.

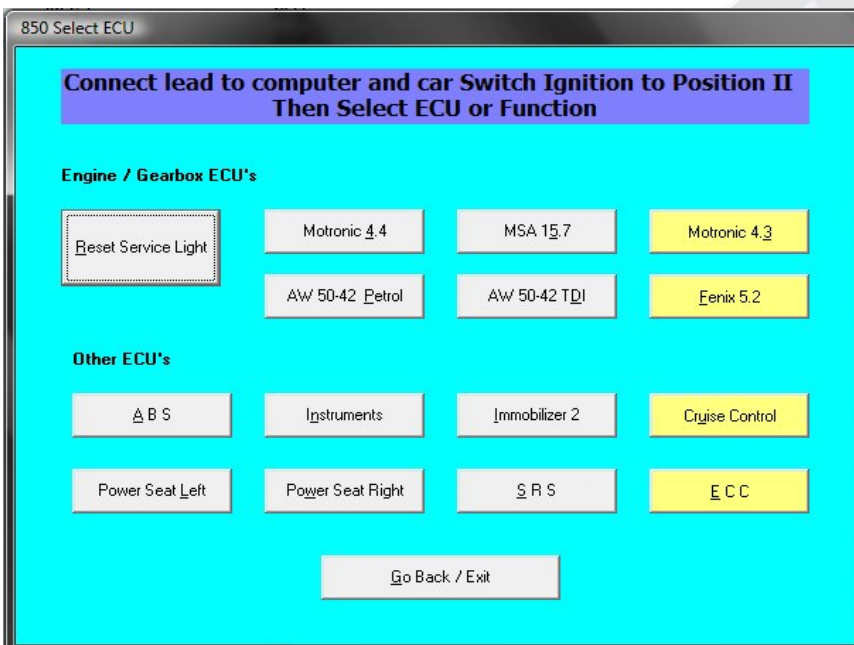
### ASENNUS JA KÄYTTÖ

Asenna mukana seuraavalta CD:ltä ohjelmisto tietokoneeseen. Kytke laite tietokoneen sarjaporttiin (COM1). Jos tietokoneessasi ei ole sarjaporttia, tarvitset USB-RS232 -sovittimen jolloin voit käyttää tietokoneen USB-liitäntää. Kytke vikakoodien lukulaite auton 16-napaiseen diagnoosipistorasiaan ja kytke autosta virrat päälle. Käynnistä ohjelma.

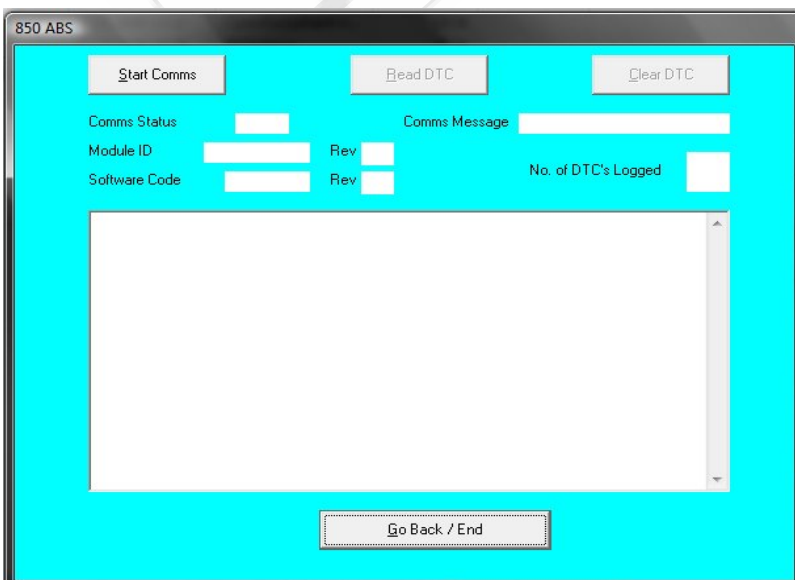
Kuvia ohjelman valikoista:



1. Valitse automalli



2. Tässä on esim. Volvo 850:n tuetut ohjausyksiköt, keltaisella merkityt ohjausyksiköt luetaan perinteisellä vilkkukoodilla



3. ABS-jarrujen vikakoodit näytetään ja kuitataan tässä valikossa.